



**amd.sigma**

strategic airport development

**READY FOR TAKE-OFF: TERMINAL 2 AM BER**

FLUGHAFEN BERLIN BRANDENBURG, DEUTSCHLAND

Wir haben es geschafft! In nur knapp 38 Monaten (ca. 3,5 Jahren) vom Auftrag bis zur Fertigstellung! Für einen Flughafenterminal: rekordverdächtig. Insbesondere sind wir stolz auf die Planungszeit von nur 14 Monaten bis zur Erteilung des Bauantrags.

### **DAS ERFOLGSREZEPT:**

Möglich war die kurze Planungszeit vor allem durch die integrative Zusammenarbeit aller Beteiligten: die erfahrenen Flughafenplaner bei amd.sigma, die integralen Planer bei ATP und nicht zuletzt das engagierte Team seitens des Auftraggebers, der Flughafen Berlin Brandenburg GmbH (FBB). Das Generalplanerteam hatte Lutz Weisser, Managing Partner von amd. zusammengestellt:

Innerhalb des Generalplanerteams zeichneten bei amd.sigma die beiden erfahrenen Terminalarchitekten Alexander Fitzek und Oliver Hebeisen verantwortlich für die Grundkonzeption und die Grundrissplanung und Diana Zitzmann für das Nutzeranforderungsmanagement. Die Architekten und Ingenieure von ATP waren zuständig für die Gestaltung und die integrative Generalplanung inklusive der Haustechnik. Teil des Teams war auch das marktführende Planungsbüro für Gepäckförderanlagen suisseplan, sowie weitere Fachplaner, unter anderem für

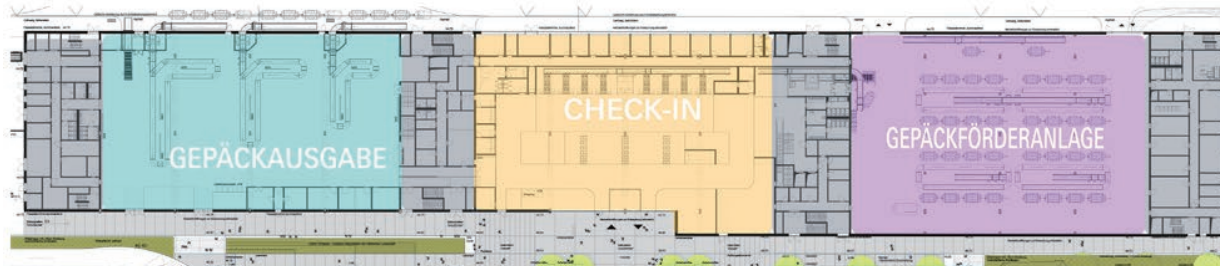
Brandschutz-, Signage- und Landschaftsarchitektur.

Die amd.sigma Terminal Planer entwickelten innerhalb weniger Tage erste Lösungsvorschläge mit innovativen Ideen und innerhalb von nur drei Wochen das finale Terminalkonzept, dessen Grundriss sich als tragfähig für den gesamten Projektverlauf erwies und nur noch unwesentlich angepasst werden musste. Die langjährige Erfahrung der amd-Planer ermöglichte es, noch vor der Erfassung der Nutzerbedarfe, ein Layout zu entwickeln, das alle Prozesse und die meisten Bedarfe abbilden konnte. Divergierende Nutzerbelange wurden in iterativen Workshops mit intensivem Input durch die FBB so weit möglich unter der Regie von amd.sigma ausbalanciert.

Am Ende der Konzeptphase im August 2017 übergab amd.sigma mit diesen im Prinzip fertig abgestimmten Grundrissen die Planungshoheit an ATP, die das Gebäude bis zur Leistungsphase 5 weiter detaillierten. Die Architekten entwickelten ein starkes und überzeugendes Konzept für die äußere und innere Gestaltung.

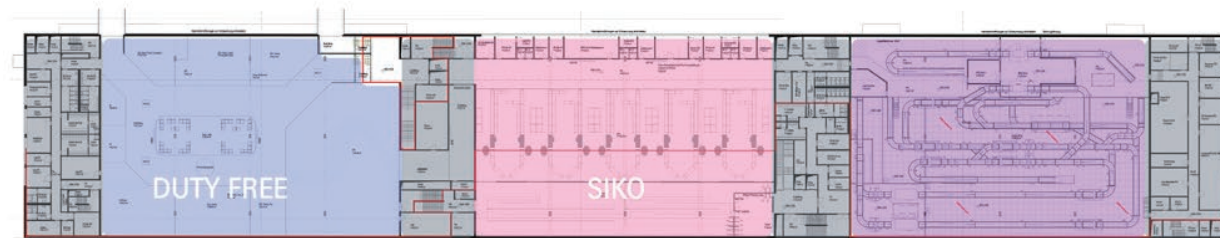
Seit September 2020, sind die Bauarbeiten am Terminal 2 abgeschlossen. Es ist termingerecht betriebsbereit. Vollkommen zufrieden sind wir im Projektteam mit der Ausführungsqualität nicht. Mit einigen kleineren Punkten wird man leben müssen – für andere wird hoffentlich nun ausreichend Zeit zur Verbesserung sein, denn Corona bedingt geht das Terminal 2 erst 2021 in Betrieb.

Erdgeschoss



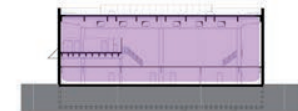
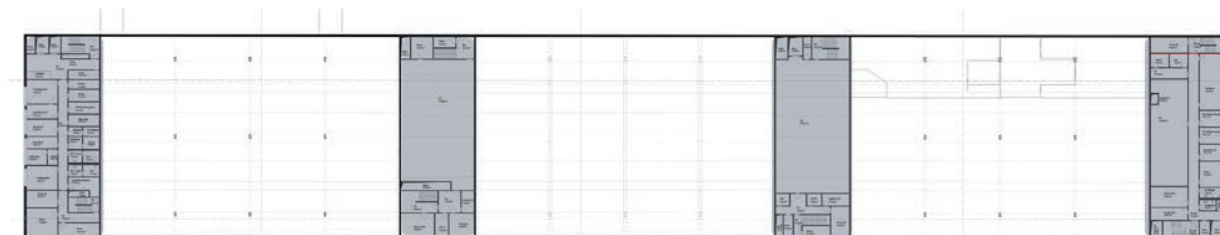
Schnitt Duty Free / Gepäckausgabe

1. Obergeschoss



Schnitt Sicherheitsskontrolle / Abflughalle

2. Obergeschoss



Schnitt Gepäckförderanlage

Abbildung 1: Schematische Darstellung der Funktionsverteilung im Terminal.  
Planung: amd, Copyright für die Abbildung: ATP

## FAZIT

Das Terminal 2 in der Zeit zu planen und fertigzustellen ist eine beachtliche Leistung, die nur aufgrund der langjährigen und branchenspezifischen Erfahrung der Terminalarchitekten, des von Anfang an breit aufgestellten Planerteams, sowie des großen Engagement aller Beteiligten, insbesondere auch auf Seiten des Auftraggebers möglich wurde. Trotz gewisser Abstriche gilt es, das T2 zweifelsfrei als Erfolg in Planung und Projektmanagement zu verbuchen. Schade, dass wir auf das Feedback der Passagiere und Nutzer im laufenden Terminalbetrieb noch bis nächstes Jahr warten müssen!



**Dr. Diana Zitzmann** ist Senior Consultant bei amd. sigma und auf Projektentwicklungen an Flughäfen spezialisiert. Für das Terminal 2 war sie verantwortlich für das Anforderungsmanagement und unterstützte das Projektmanagement.  
email: [zitzmann@airport-dm.com](mailto:zitzmann@airport-dm.com)



**Dr. Lutz Weisser** ist Gründer und Geschäftsführer von amd.sigma und begleitete das Projekt Terminal 2 persönlich über alle Leistungsphasen.  
email: [weisser@airport-dm.com](mailto:weisser@airport-dm.com)

## KEYFACTS

<b>Maße</b>	3641m-x 240 m
<b>BGF</b>	23.300 m <sup>2</sup>
<b>Geschossanzahl</b>	2 – 4
<b>Funktionen</b>	Check-In, Sicherheitskontrolle, Marktplatz, Gepäckausgabe, Gepäckkontrolle, Personalräume Keine Grenzkontrolle, Gates und -wartebereiche: Diese befinden sich in der bestehenden Pier Nord.
<b>Kapazität</b>	6 MAP, Spitzenstunde Ankunft und Abflug, jeweils: 1.600 PAX/h
<b>Zeitschiene</b>	<i>Auftrag für die Generalplanung:</i> Mai 2017 <i>Bauantrag eingereicht:</i> Dezember 2017 <i>Baugenehmigung erteilt:</i> Juli 2018 <i>Richtfest:</i> 30. Juli 2019 <i>Fertigstellung:</i> 25. September 2020
<b>Leistungen von amd/ATP</b>	Generalplanung von der ersten Skizze bis zur Ausführungsplanung
<b>Firmen in unserem General-Planer-Team</b>	amd.sigma, ATP Berlin und Frankfurt Suisseplan, Gruner, VIA beratende Ingenieure, Voigt-Ingenieure, Moniteurs